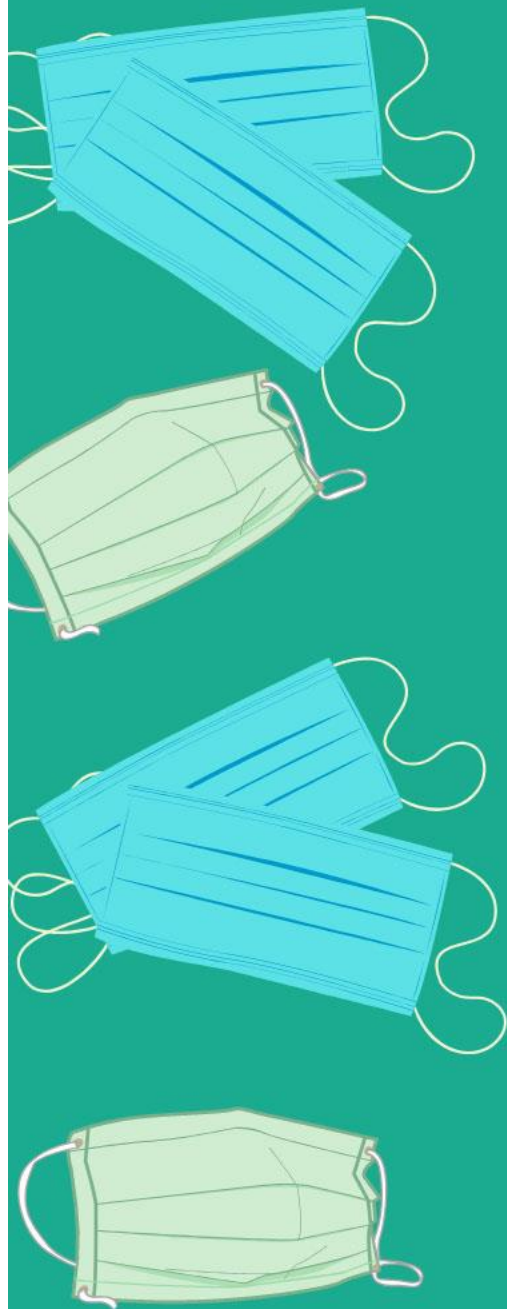


چگونه از ماسک استفاده کنیم؟



چه زمانی از ماسک استفاده کنیم؟

اگر سالم هستید: تنها زمانی که از یک فرد مشکوک به کرونا مراقبت می‌کنید از ماسک استفاده کنید.

اگر علائمی مانند سرفه یا عطسه دارید از ماسک استفاده کنید.

ماسک‌ها زمانی موثرند که همزمان از ضد عفونی‌کننده‌ی دست (با پایه الکل) یا آب و صابون استفاده کنید.

اگر از ماسک استفاده می‌کنید پس حتما باید نکته‌های مربوط به نحوه استفاده و چگونگی دور انداختن آن را بدانید.



World Health
Organization



قبل از استفاده از ماسک،
دستان خود را با ضد عفونی
کننده‌ای با پایه الکل و یا آب و
صابون تمیز کنید.



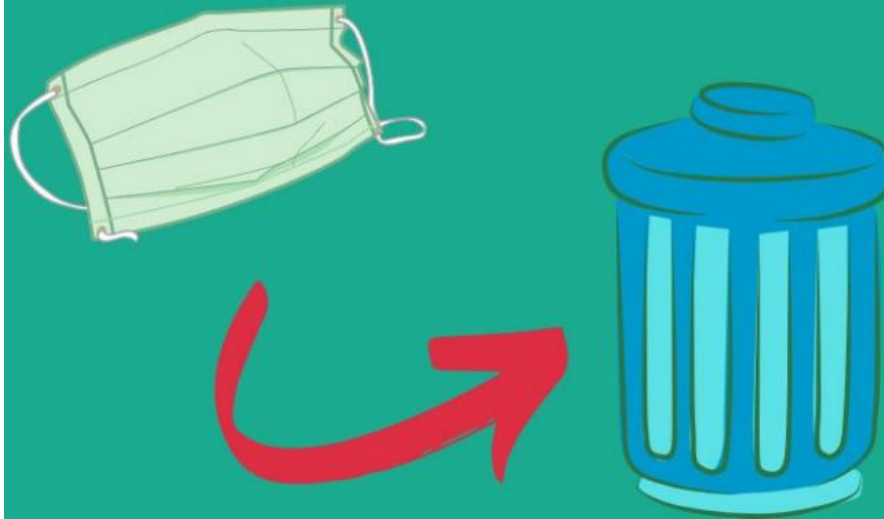
دهان و بینی را با ماسک
پوشانید و از نبود فاصله
بین صورت و ماسک اطمینان
حاصل کنید.



در زمان استفاده از لمس کردن
ماسک خودداری کنید و اگر لمس
کردید، دستان خود را با ضد عفونی
کننده حاوی الکل و یا آب و صابون
تمیز کنید.



به محض مرطوب شدن ماسک، آن را با ماسکی تازه عوض کنید و یک ماسک را چندبار استفاده نکنید.



برای برداشتن ماسک، از قسمت انتهایی ماسک
ماسک را بردارید و از دست زدن به قسمت
جلویی ماسک خودداری کنید.
بلافاصله آن را در یک سطل در بسته بندازید و
دستان خود را با ضدعفونی‌کننده حاوی الکل و
یا آب و صابون تمیز کنید.

